

# Najad 390

**Najad 390 is a boat** for long trips and long periods at sea and in port. She is fast and stiff, and has a cockpit that provides protection and security even when the weather is against. She has room for many guests, but is still easy to handle and take care when you're only two. She is built for the open seas, with a long keel safe, yet maneuverable enough for the solitary nature of the port still be accessible. She has a large flat deck with non-slip teak. Below deck, she is a warm and exclusive residence for people who want to live and stay with comfort and convenience, even at sea.

In the saloon, aft cabin and forward cabin is light and volume, and space for everything you could wish for. Mahogany is dark red, and cut and varnished to a satin finish. Woodwork is as fine as the traditions of our skilled builders manages.

**Najad 390 är en båt** för långa färder och långa tider till sjöss och i hamn. Hon är snabb och styv, och har en sittbrunn som ger skydd och trygghet även när vädrets makter är emot. Hon har plats för många gäster, men är ändå enkel att hantera och sköta när man bara är två. Hon är byggd för de öppna haven, med en lång säker köl, ändå lättmanövrerad nog för att den ensliga naturhamnen fortfarande skall vara åtkomlig.

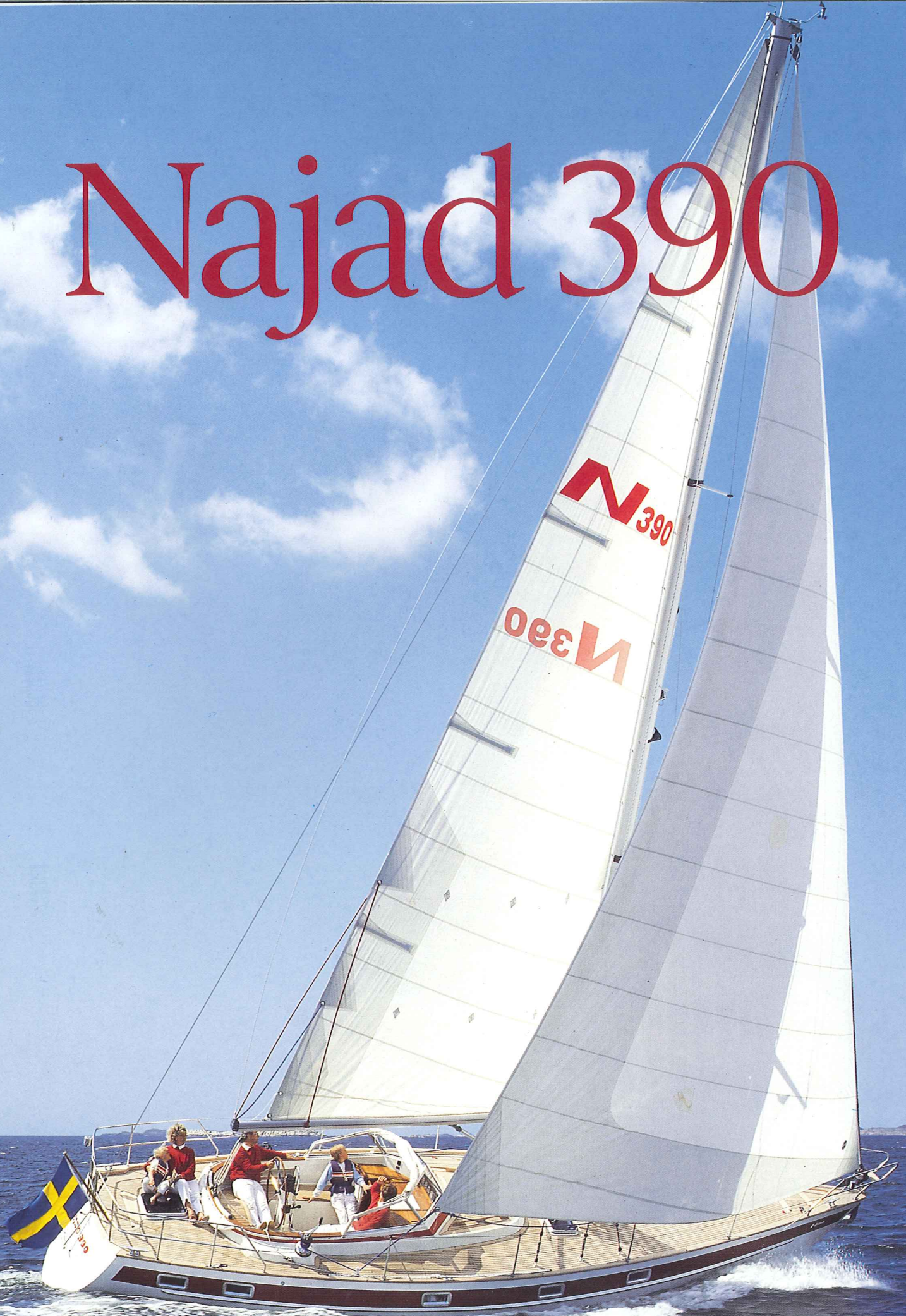
Hon har ett stort slätt däck i handlagd och halksäker teak. Under däck är hon en ombonad och exklusiv bostad för människor som vill leva och bo med komfort och bekvämlighet även till sjöss.

I salong, akterruff och förpik finns ljus och volym, och utrymme för allt man kan önska sig. Mahognyn är mörkröd, och slipad och lackad till en sidenmatt finish. Träarbetet är lika fint som de traditioner våra skickliga båtbyggare förvaltar.

**Die Weiterentwicklung der Najad 371**, mit einem sauberen und offenen Deck für schönes Segeln, ist diese für Langstreckentörns geeignete Yacht. Unter Deck mit einem guten Durchgang nach achtern.



# Najad 390





Najadvarvet ligger på Norra Orust, mitt i hjärtat av Bohuslän. Här har man alltid byggt båtar för fiske och transport. Här har man byggt båtar för nöje och fritid

sen människan kom underfund med att en båt med segel är ett underbart redskap för sport, rekreation och frihet.

I de här trakterna sitter båtbyggartraditionen och hantverksskickligheten djupt.



Hit har krävande båtköpare, från vida omkring, sen länge sökt sig för att få något extra, när det gäller egenskaper och kvalitet. Det är ur denna bakgrund som Najadvarvet har uppstått och utvecklats. Här bygger vi

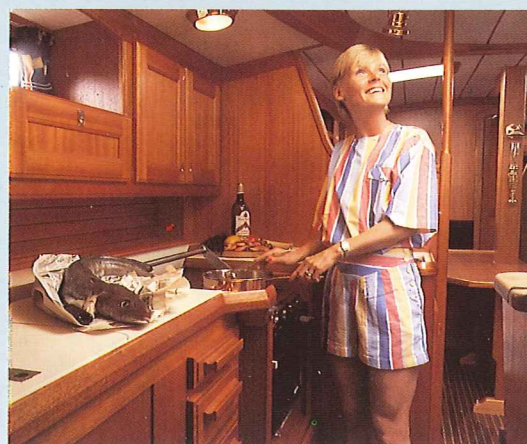
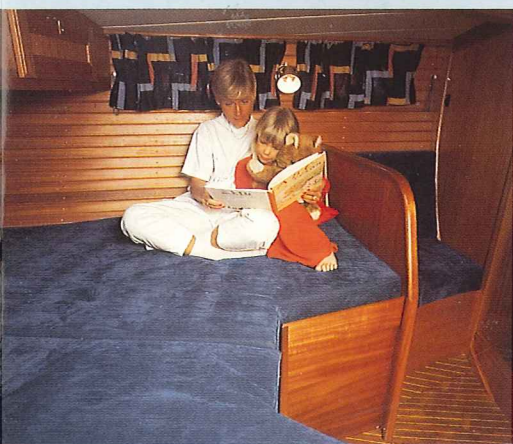
idag ett begränsat antal exklusiva långfärdsbåtar, i moderna lokaler och med utnyttjande av ny teknik och utrustning. Men med bygdens traditioner, kvalitetskänsla och hantverksskicklighet som grund.



**N**ajad 390 är en båt för långa färder och långa tider till sjöss och i hamn. Hon är snabb och styv, och har en sittbrunn som ger skydd och trygghet även när vädrets makter är emot. Hon har plats för många gäster, men är ändå enkel att hantera och

sköta när man bara är två. Hon är byggd för de öppna haven, med en lång, säker köl, ändå lättmanövrerad nog för att den ensliga naturhamnen fortfarande skall vara åtkomlig.

Hon har ett stort, slätt däck i handlagd



och halksäker teak.

Under däck är hon en ombonad och exklusiv bostad för människor som vill leva och bo med komfort och bekvämlighet även till sjöss.

I salong, akterruff och förpik finns ljus

och volym, och utrymme för allt man kan önska sig.

Mahognyn är mörkröd, och slipad och lackad till en sidenmatt finish. Träarbetet är lika fint som de traditioner våra skickliga båtbyggare förvaltar.

**E**tt bekvämt och representativt boende har varit ledstjärnan vid utformningen under däck. Därför har Najad 390 tre separata sovutrymmen. Med plats för flera, att röra sig, klä sig och förvara sina tillhörigheter. Och med dörrar att stänga när man vill rå om sig själv, eller varandra, mitt i gemenskapen.

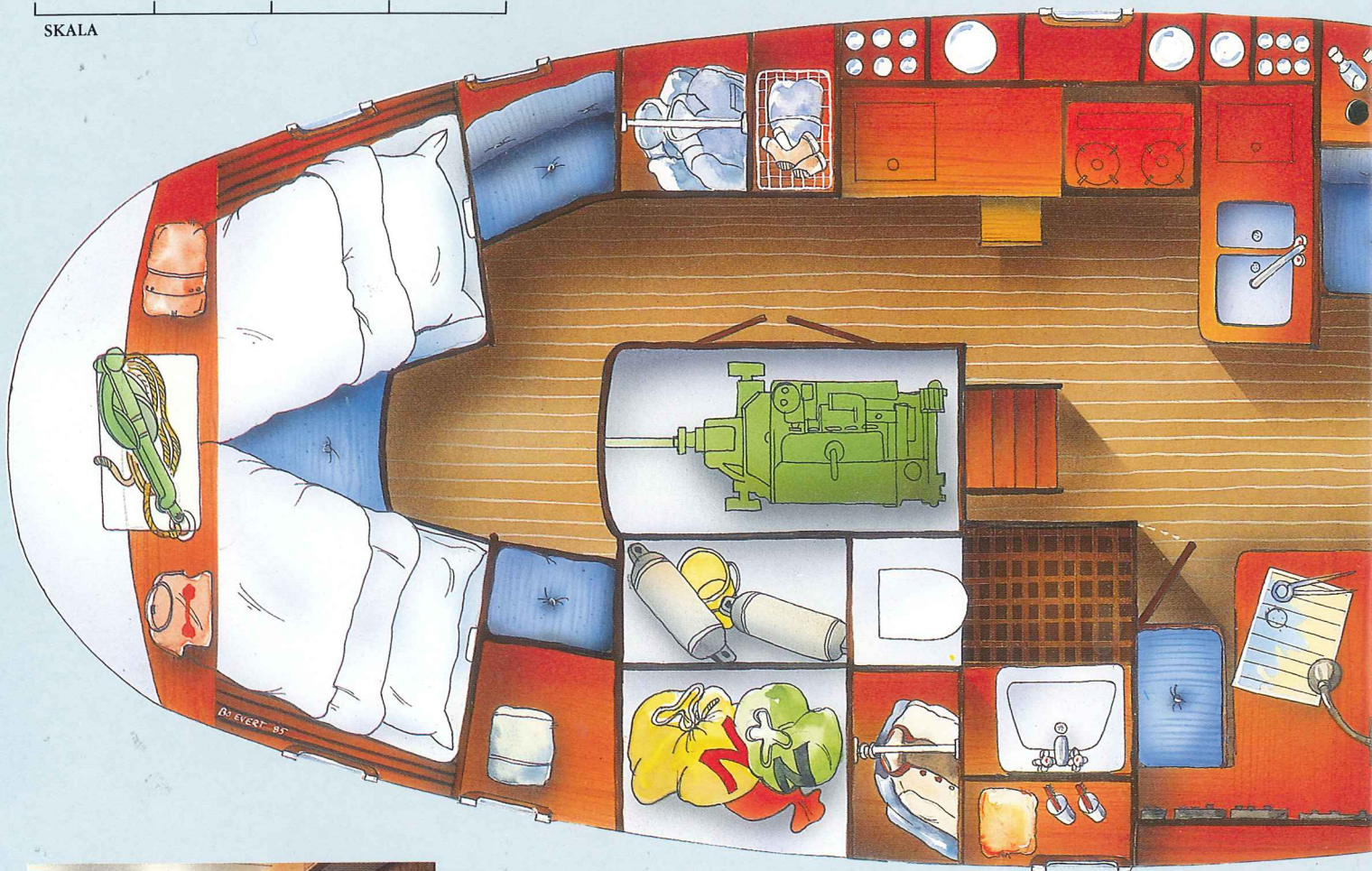
Är man bara fyra ombord får den eleganta salongen vara salong även om natten. Lika uppskattat av den som vill ha

sitt morgonkaffe i soluppgången, som för den som inte vill släppa sin bok bara för att natten kommer smygande.

Hur många nattliga toalettbesök har inte skjutits upp med tanke på dem som sover i förpiken? Hur lång har inte vägen genom en krängande båt känts i nödens stund? På Najad 390 är det generösa hygienutrymmet placerat mitt i båten – alltid nära, men aldrig för nära.

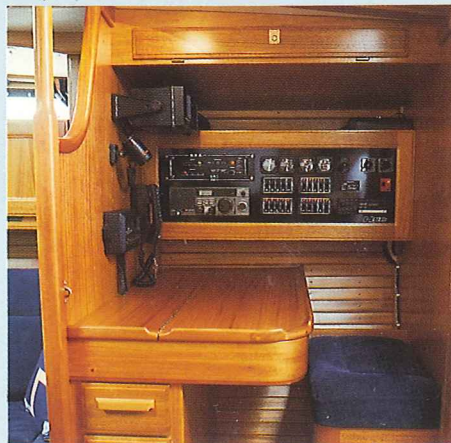


0 0,5 1,0 1,5 2,0 METER  
SKALA



En Owner's Cabin för vila, avkoppling och god sömn. Med ett slätt tak som ger höjd och volym ända ut till bordläggningen. Med en inredning som här; med bord, sittplatser och två breda, sköna kojor. Eller med dubbelkoj, soffa och tvättfat om du föredrar det. (Najadvarvet

är inte större än att vi har möjlighet att anpassa inredning och utrustning efter varje beställares behov och önskemål.)



En arbetsplats för säker navigation. Med gott om plats för sjökort, och med fack och hyllor för allt som hör den praktiska navigeringen till. En arbetsplats för den som inte kan vara helt ledig, ens på sjön.

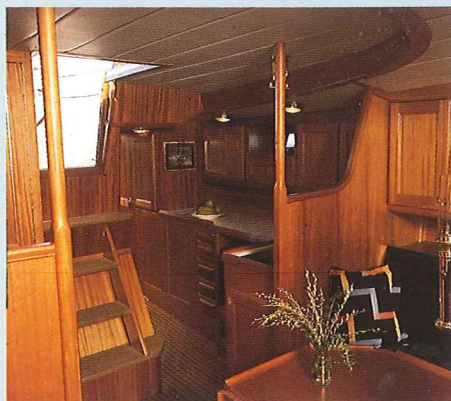
För oss på Najadvarvet finns det inget som en inredning helt i trä. Som sanna båtvaner låter vi också de naturliga skiftningarna i den utvalda mahognyn vara ett vackert bevis på hur ett levande material ser ut.

Till den rymliga förpiken hör ett extra utrymme akter om kojerna. Här har du full ståhöjd, och även med dörren stängd



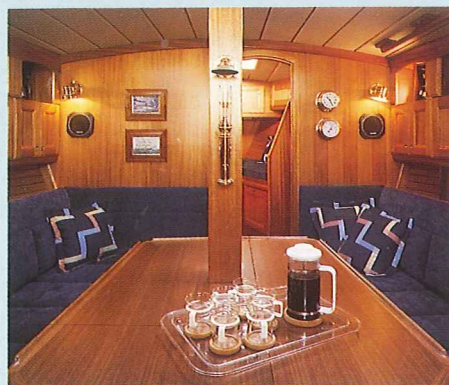
Ett pentry värdig en krävande kock. Med nära kontakt med livet runt omkring. Ändå ur vägen för trafiken upp och ner. Här finns allt man behöver: Stor

kylbox. Spis med ugn. Dubbla hoar med varmt och kallt tryckvatten. Rejåla avställningsytor. Torrfforråd. Porslins-skåp. Grytskåp. Skärbräda med smullåda. Hållare för soppåse och fack för disk-medel.

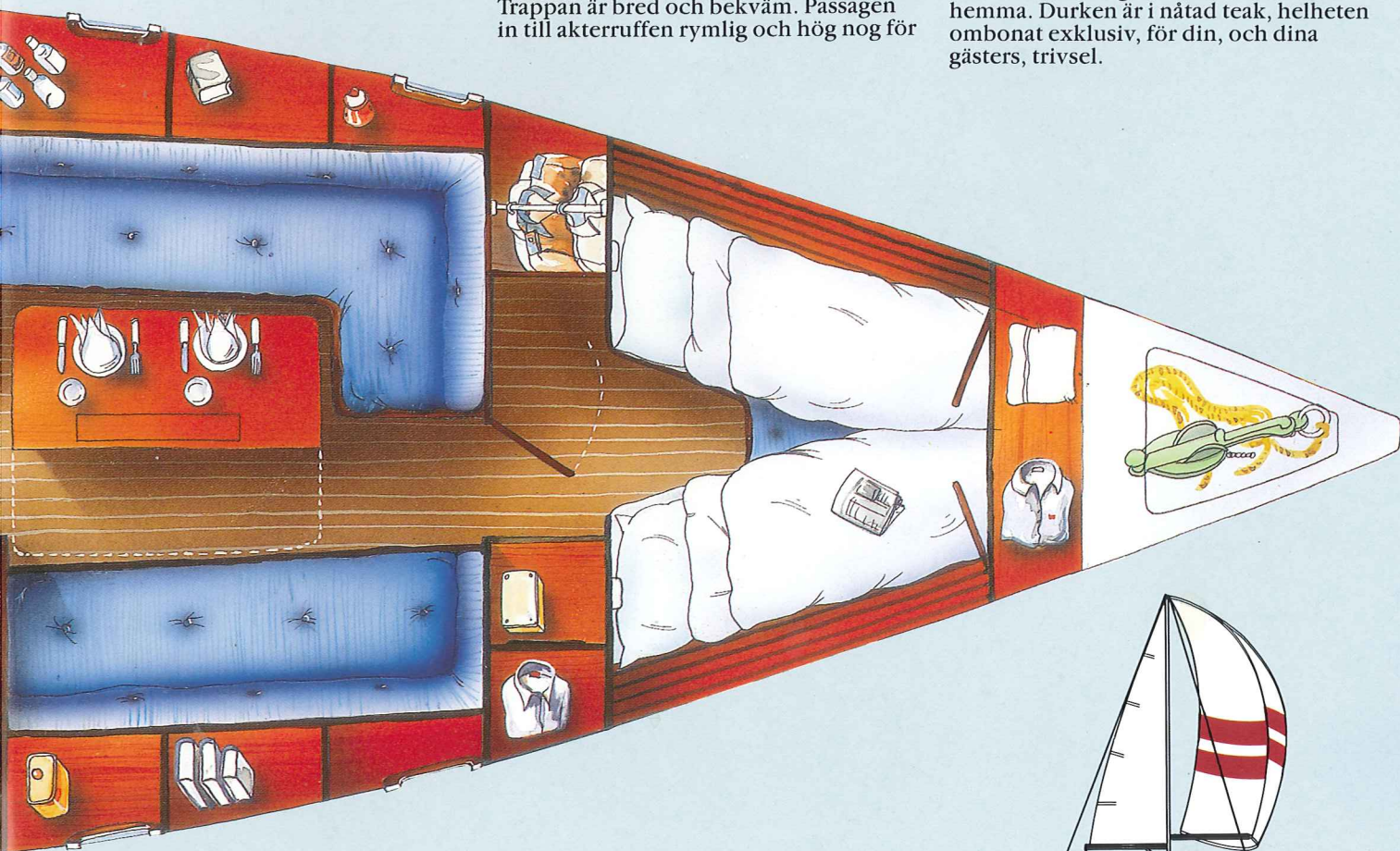


Trappan är bred och bekväm. Passagen in till akterruffen rymlig och hög nog för

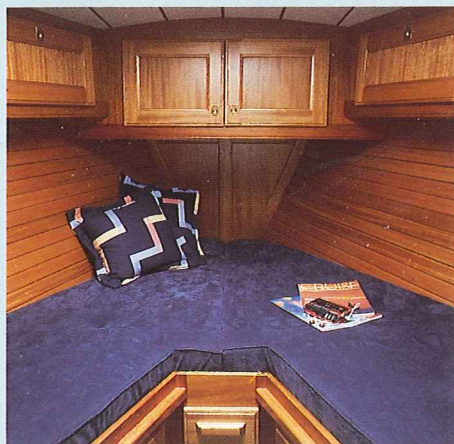
att vara riktigt bekväm. Pentryt placerat i händelsernas centrum utan att någon därför plötsligt kan komma nerklivande mitt i maten.



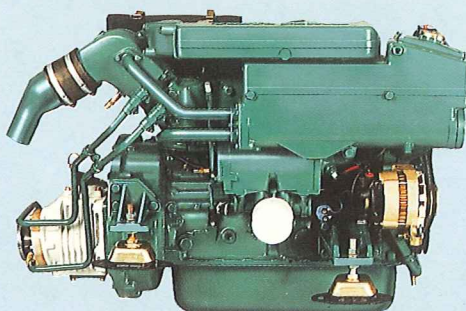
Det är nästan två meter i tak. Pentryt är över två meter långt. Soffan likaså. Bordet förmodligen större än det du har hemma. Durken är i nåtad teak, helheten ombonat exklusiv, för din, och dina gästers, trivsel.



finns det plats att röra sig. Du har lådor, skåp, hyllor, garderob och stuvfack så det räcker för fler än två.



Volvo Penta motorer är kända och uppskattade världen över för sin pålitlighet, slitstyrka och för ett väl utbyggt servicenät. I Najad 390 sitter en 4-cylindrig Volvo Penta MD30 färskvattenkyld marindiesel på 62 hk som ger båten en fart på över 8 knop.



Längd över allt	11,75 m
Längd i vattenlinje	10,00 m
Bredd	3,50 m
Djupgående	1,85 m
Deplacement	9,5 t
Kölvikt	4,0 t
Segebyta, krysställ	66 m <sup>2</sup>
Masthöjd, över vattenytan	17,5 m
Lys-tal	1,15
Motor: Volvo Penta MD30, 46 kW (62 hk)	
Seldén mast	

Najad 390 är konstruerad i enlighet med Lloyds mycket höga krav och noggranna specifikationer. Under tillverkning kontrolleras varje enskild båt och den färdiga och godkända båten levereras med Lloyds Hull Construction Certificate.



**NAJAD**

NAJADVARVET AB, 440 90 HENÅN.  
TEL: 0304-310 70. TELEFAX: 0304-311 79.  
TELEX: 27021 ORUBANK S.

