

Najad 361

We have improved the sailing performance of the Najad 361 without compromising the comfort and safety for long distance cruise. The yacht now has a greater waterline together with a longer overhang at the stern, the top and lower shrouds are moved inboard narrowing the sheeting angle enabling the yacht to sail closer to the wind. The najad 361 has a completely new underwater configuration.

Now fitted with a bolt on lead keel and a semi-balanced rudder designed with NACA wing sections thus ensuring that there is an optimum water passage passing the hull and improving the efficiency of the steering. A small wing at the bottom of the keel reduces the water flow beneath the keel which result in less drag.

Vi har förbättrat Najad 361:s seglingsprestanda utan att det gått ut över komforten och säkerheten vid långfärds kryssningar. Yachten har nu en större vattenlinje tillsammans med ett längre överhäng vid aktern, de övre och undre vanterna flyttas inåt och gör skotvinkeln smalare, så att yachten kan segla närmare vinden. Najad 361 har en fullständigt ny undervattenskonfiguration.

Nu försedd med en bult på blykölen och ett halvbalanserat roder designat med NACA-vingsektioner, vilket ser till att en optimal vattenmängd passerar skrovet och förbättrar effektiviteten vid styrningen. En liten vinge i botten av kölen minskar vattenflödet under kölen, vilket medför mindre bromskraft.

Wir haben die Segeleigenschaften der Najad 361 verbessert ohne Kompromisse bei Komfort und Sicherheit bei Langstreckenfahrten zu einzugehen. Die Yacht hat nun eine längere Wasserlinie sowie einen längeren Überhang achtern. Die Püttings wurden weiter zur Mitte versetzt, um den Schotwinkel zu optimieren. Außerdem wurde das gesamte Unterwasserschiff neu gestaltet.

Der Bleikiel wird nun an den Rumpf gebolzt und das Ruder ist neuerdings vorbalanciert. Kiel und Ruder haben das moderne NACA Flügelprofil woraus eine verbesserte Wasserströmung sowie bessere Ruder-eigenschaften resultieren.





NAJAD
361





I Najad 361 har vi förbättrat prestanda utan att ge avkall på konceptet med bekväm, trygg långfärdssegling.

Vi har satsat ännu mer på bättre krysssegenskaper. Bland annat har båten en lång seglande vattenlinje och ett längre akterligt överhäng, vilket ger ett slankt skrov och ett bra släpp.

Najad 361 har också en helt ny köl- och roderdesign. Den utanpåliggande blykølen och det halvbalanserade roderet är uppbyggda av NACA vingsektioner, för optimal vattenströmning och lättare, effektivare styrning. En liten ving på kölens underkant minskar underströmningen och därmed avdriften.

Att vanten är något indragna ger skotvinklar mellan 10 och 14° över genuaskenans längd.

Alla skrov kontrolleras och certifieras av Lloyd's.

We have improved the sailing performance of the Najad 361 without compromising the comfort and safety for long distance cruise.

Particular attention has been paid to the craft's windward performance. The yacht now has a greater waterline together with a longer overhang at the stern.

The Najad 361 has a completely new underwater configuration. Now fitted with a bolt on lead keel and a semi-balanced rudder designed with NACA wing sections thus ensuring that there is an optimum water passage passing the hull and improving the efficiency of the steering. A small wing at the bottom of the keel reduces the water flow beneath the keel which results in less drag.

Top and lower shrouds are moved inboard narrowing the sheeting angles to between 10 and 14 degrees enabling the yacht to sail closer to the wind.

All hulls are Lloyd's approved and issued with their certificate.

Die Najad 361 ist eine sichere, moderne und sportliche Fahrtenjacht mit exklusiver Ausstattung.

Besonders verbessert wurden die Segeleigenschaften am Wind. Die Najad 361 hat eine längere Wasserlinie durch einen verlängerten Spiegel mit integrierter Badeplattform.

Die Najad 361 hat außerdem ein modifiziertes Kiel- und Ruderdesign. Der untergebolzte Bleikiel und das vorbalancierte Ruder sind geformt wie NACA-Flügelsektionen für optimale Wasserströmung sowie eine leichtere, leistungsfähigere Steuerung. Ein kleiner Flügel an der Unterkante des Kiels verringert die Unterströmung und somit die Abdrift.

Da die Püttingeisen für die Wanten weiter nach innen gesetzt wurden, ergibt sich ein Schotwinkel von 10° und 14° über die Länge der Genuaschiene.

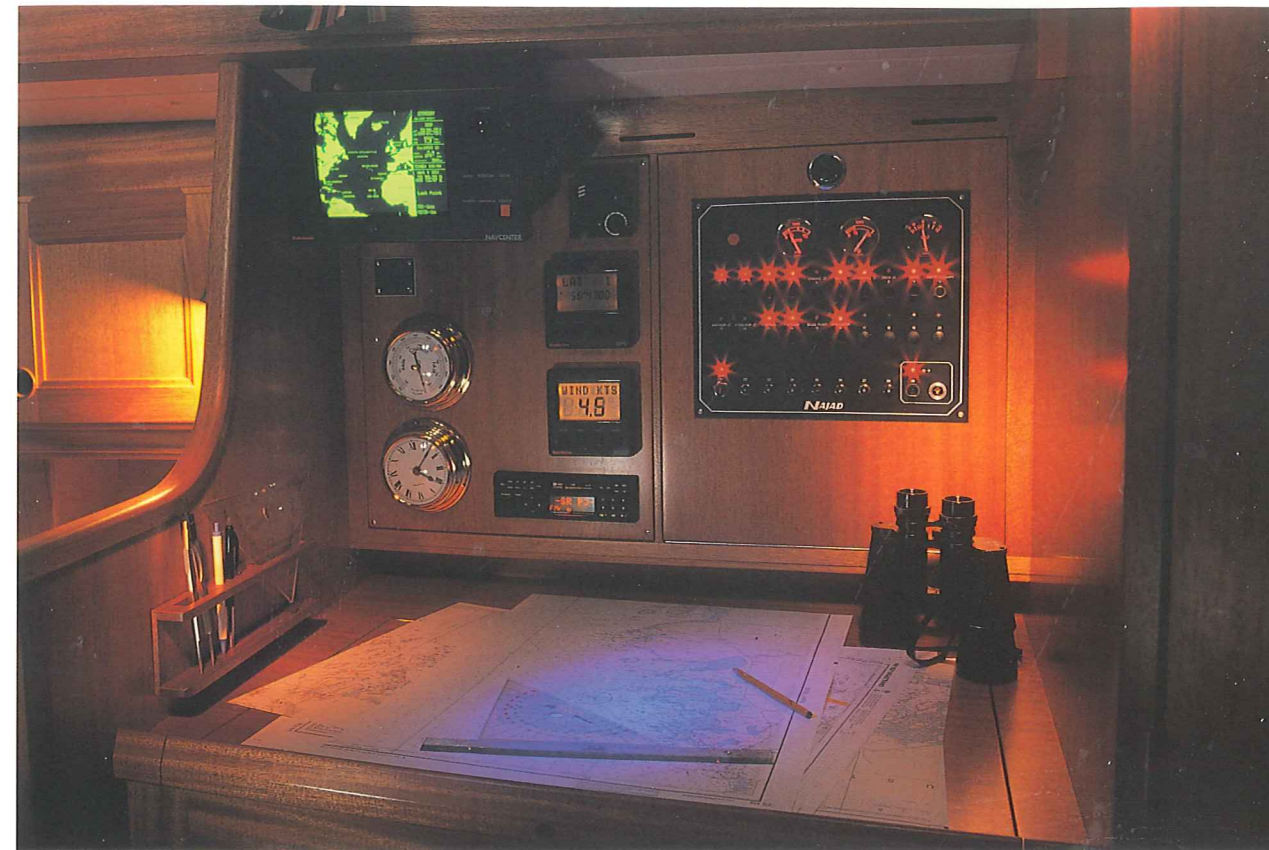
Alle Schiffsrümpfe werden von Lloyd's-Inspektoren geprüft und erhalten ein Zertifikat.



De vinklade skotten och de rundade sofforna binder samman hela salongen. Ståhöjden är 1,92 m.

The angled bulkheads and the curved sofas bind the whole saloon together. Headroom 6'3" (1.92 m).

Die angewinkelten Schotten in Verbindung mit den runden Sofas bilden einen harmonischer Salon.



Vid navigationsbordet finns en nerfällbar sits, plats för sjökort och modern navigationsutrustning.

There is a folding seat at the chart table with ample space for navigation equipment and chart stowage.

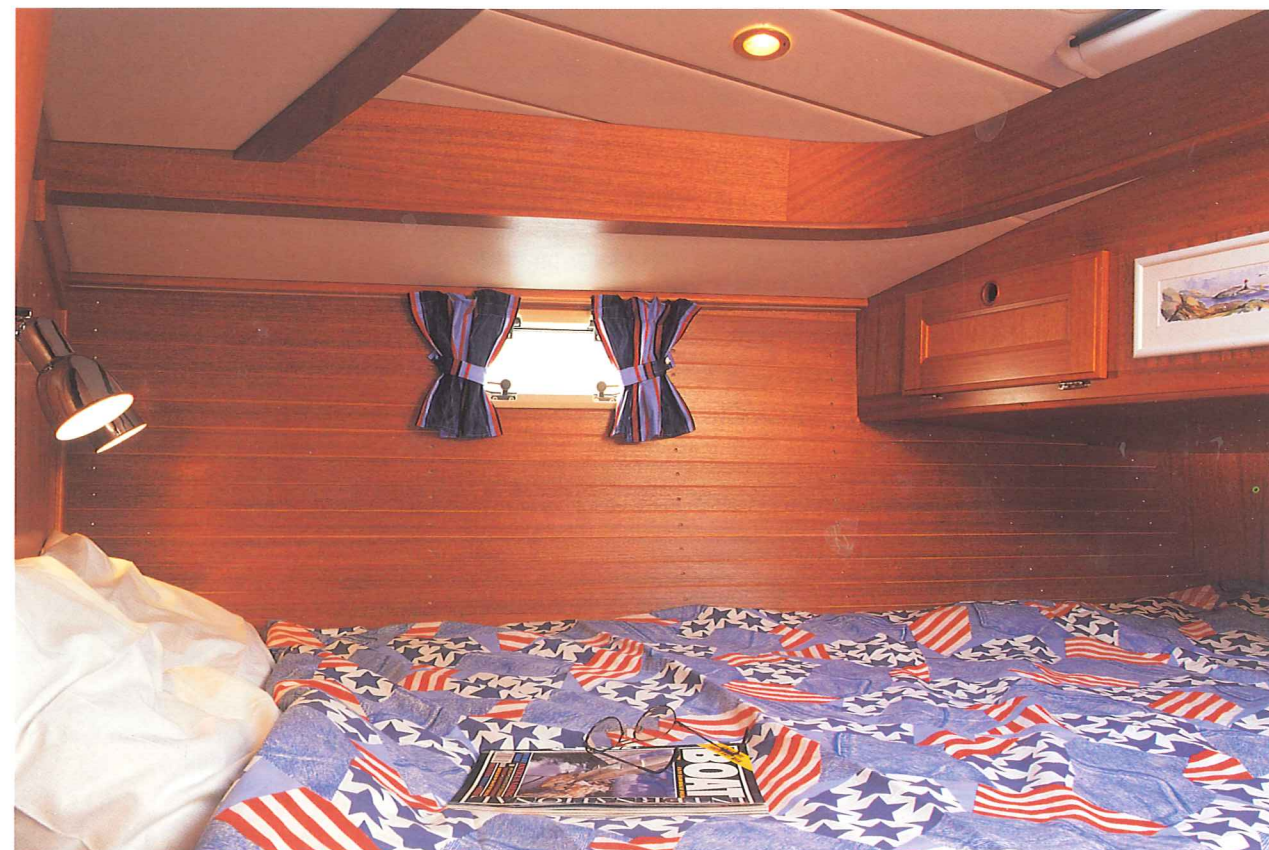
Am separaten Navigationstisch ist ausreichend Platz für die gesamte Navigationsausrüstung. Ein herunterklappbarer Sitz sorgt für die Bequemlichkeit.



Det fullutrustade pentryt har en arbetsyta som är hela 2,35 meter lång.

The fully equipped galley has generous work surfaces with a total length of 7'9" (2.35 m).

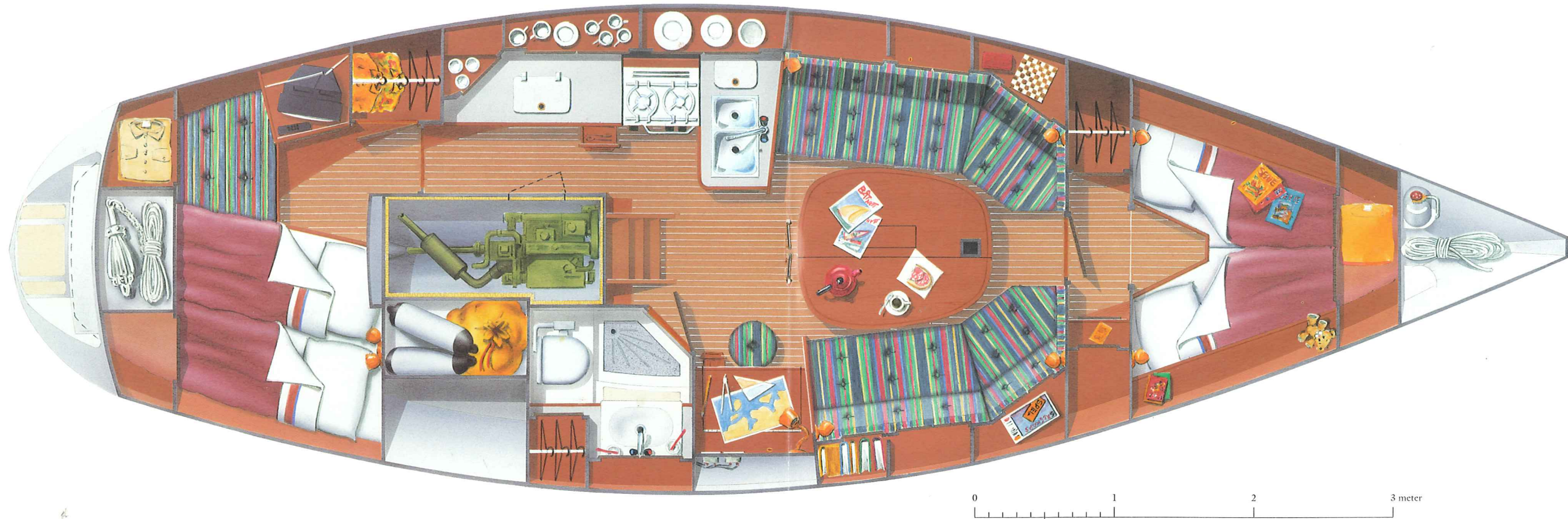
Die umfangreich ausgestattete Pantry hat eine großzügige Arbeitsfläche mit einer Gesamtlänge von 2,35 Meter.



Det höjda rufftaket skapar rymdkänsla i akterhytten.

The raised coachroof in the aft cabin creates a feeling of spaciousness.

Durch das leicht erhöhte Kajütdach entsteht mehr Raum in der Achterkajüte.



Med Najad 361 har vi skapat en 36-fotare som utrymmesmässigt kan jämföras med betydligt större båtar.

Utrymmet under däck byggs på den planlösning, som vi av erfarenhet vet fungerar mycket bra till sjöss. Pentry och wc är placerade midskepps där rörelserna är minst.

Fyra personer bor ledigt och bekvämt i för- och akterhytterna. Vid behov kan även salongsofforna bäddas till ytterligare två kojor.

Inredningen är tillverkad helt i trä. Utvald obetsad mahogny med sidenmatt lack ger en naturlig lyster av mycket speciell karaktär.

Stora däcksluckor och ljusventiler i sargerna borgar för ett generöst ljusinsläpp.

En Najad 361 byggs alltid på beställning. Planlösningen kan därför anpassas till dina önskemål om hur familjen vill bo och var ni skall segla.

För att understryka den personliga prägeln kan du därutöver välja bland våra moderna textilier i olika kvalitet och färger.

Allt detta gör just din båt unik.

With the Najad 361 we have created a vessel that can be compared with much larger yachts.

Accommodation below is planned from the experience we have gained from being at sea. The galley and heads are located amidships where the movement of a yacht is least.

A crew of four may live comfortably in the forward and aft cabins. When required, the two settees in the saloon may also be used as additional berths.

The accommodation is built completely in selected and unstained mahogany that is varnished to a satin finish providing the interior with a natural feel and special character.

Large deck hatches and portholes ensures that the cabins are light and airy.

All Najad 361's are built to order. Interiors are planned to suit your circumstances depending on your family's requirements and where you cruise.

In order that you may further personalise your craft, a selection of our modern textiles in different colours and qualities are available to choose from. We offer the chance of owning a unique yacht.

Mit der Najad 361 ist ein 36 Fuß Schiff gelungen daß räumlich mit bedeutend größeren Schiffen verglichen werden kann.

Die Aufteilung unter Deck ist das Resultat langjähriger Erfahrungen auf See. So wurden Pantry und Toilettenraum in den Mittschiffsbereich gelegt, der auch bei heftigen Schiffsbewegungen am angenehmsten ist.

Vier Personen wohnen leicht und bequem in der Vor- und Achterkajüte. Bei Bedarf können auch die Salonsofas in zwei weitere Kojen umgewandelt werden.

Der Innenausbau besteht komplett aus hochwertigen Hölzern. Durch besonders ausgewähltes und sidenmatt lackiertes Mahagoni entsteht ein natürlicher Glanz von besonderem Charakter.

Große Skylights und Seitenfenster sorgen unter Deck für eine angenehme Helligkeit.

Die Najad 361 wird ausschließlich auf Bestellung gebaut. So wird bereits vor Baubeginn mit dem Kunden die Inneneinrichtung und die Ausstattung geplant.

Dadurch wird fast jede Najad zum Einzelstück.



Hela inredningen är i mahogny, vilket alltid skapar en känsla av kvalitet och trivsel.

The entire interior is in mahogany which always creates a feeling of quality and comfort.

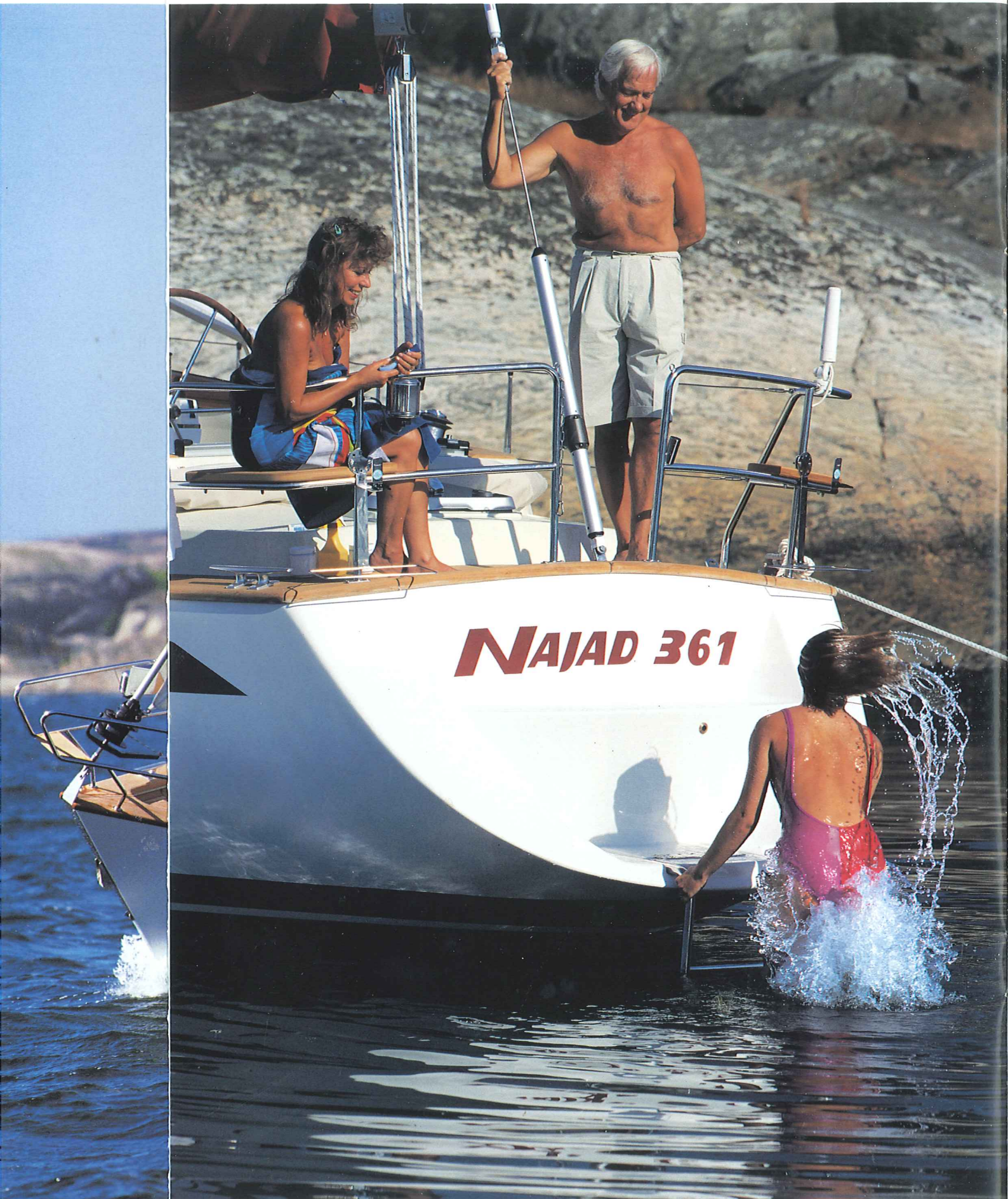
Die gesamte Einrichtung ist aus hochwertigem Mahagoni gefertigt. Dadurch entsteht eine Atmosphäre von anspruchsvoller Qualität und Gemütlichkeit.



En ny toalett- och duschinredning. Helt vita skott med matchande handfatsskiva och duschtrall i Corian.

The toilet/shower compartment has been re-styled with completely white bulkheads together with the bench surface and the sole in matching Corian.

Eine neue WC-Einrichtung ganz in weiß mit Duschwanne aus GFK. Ablagen und Boden in Corian.



Den integrerade badplattformen inbjuder till ett uppfriskande morgondopp.

The integral swimming platform invites to enjoy an early morning swim.

Die integrierte Badeplattform lädt zu einem erfrischenden Bad ein.

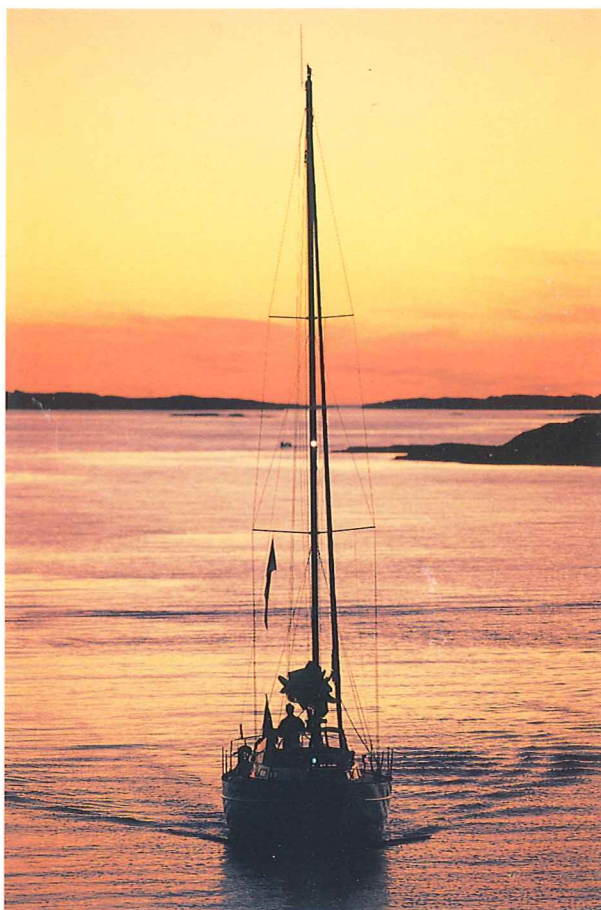
Najad 361



En av de klassiska egenskaperna hos en Najad är sjösäkerheten och därmed tryggheten ombord.

A yacht with superb seakeeping qualities ensuring genuine safe cruising.

Eines der klassischen Eigenarten der Najad ist die Sicherheit auf See und damit die Geborgenheit an Bord.



Hela motorrummet är godkänt av Volvo Penta som därför utfärdar ett installationscertifikat för varje båt.

The entire engine room is approved by Volvo Penta who issue an installation certificate for each yacht.

Der Motorraum inklusive aller Einbauten wird von Volvo Penta geprüft und jede Najad erhält ein Installationszertifikat.

Data Najad 361

Längd över allt/Length overall/Länge über alles	11,20 m	36'9"
Längd i vattenlinje/Length waterline/Länge Wasserlinie	9,25 m	30'4"
Bredd/Beam/Breite	3,50 m	11'6"
Djupgående/Draught/Tiefgang	1,83/1,59 m	6'/5'2"
Displacement/Displacement/Gewicht	7,5 ton	7 500 kg
Blyköl/Lead keel/Bleikiel	3,2 ton	3 200 kg
Masthöjd över vattenyta/Mast height above waterline/Masthöhe über Wasser	16,0 m	52'6"
Motor/Engine/Motor: Volvo Penta MD 22 L	35,5 kW	48 HP
Segelyta, krysställ/Sails area, cruising/Segelfläche	65 m ²	700 sq.ft.
LYS-tal/Handicap, LYS/Vermessung, LYS	1,15	

Båtarna på bilderna är i vissa fall utrustade utöver standard. Rätt till ändringar i konstruktion, utförande och utrustning förbehålles./In some of the illustrations, the boats are fitted with extra equipment. The rights is reserved to alter design, construction and equipment./Die im Prospekt abgebildeten Yachten sind zum Teil mit Extrazubehör ausgerüstet. Wir behalten uns das Recht vor, ohne vorherige Ankündigung Änderungen der Konstruktion, Ausführung und Ausrüstung vorzunehmen.



Najadvarvet AB, S-473 31 Henån, Sweden.
Tel +46 (0)304 310 70. Fax +46 (0)304 311 79.